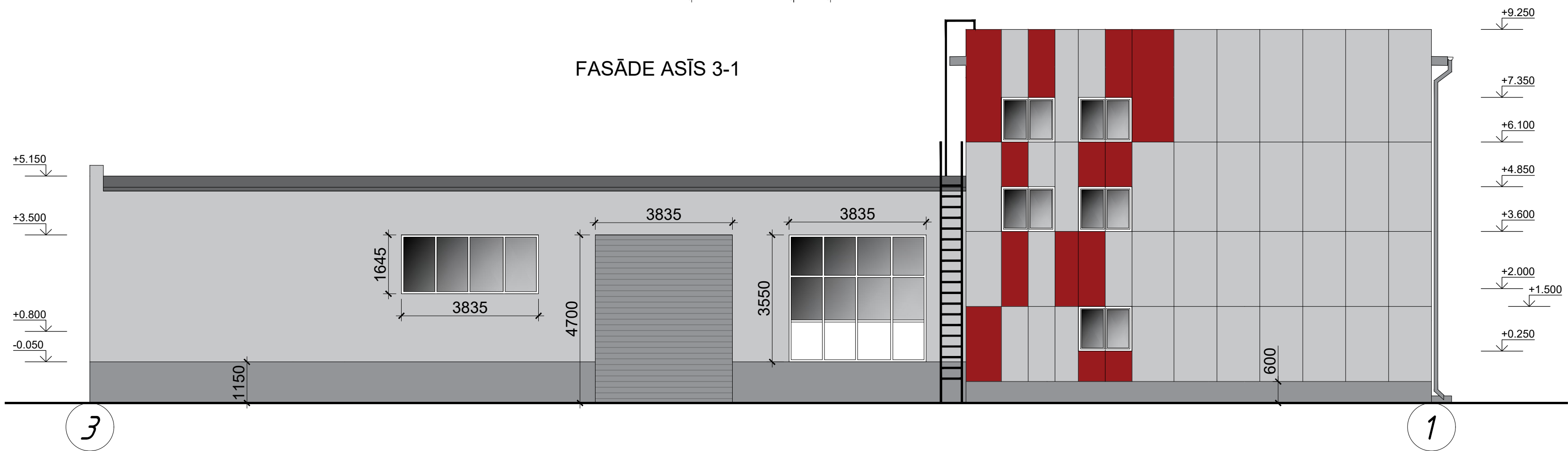
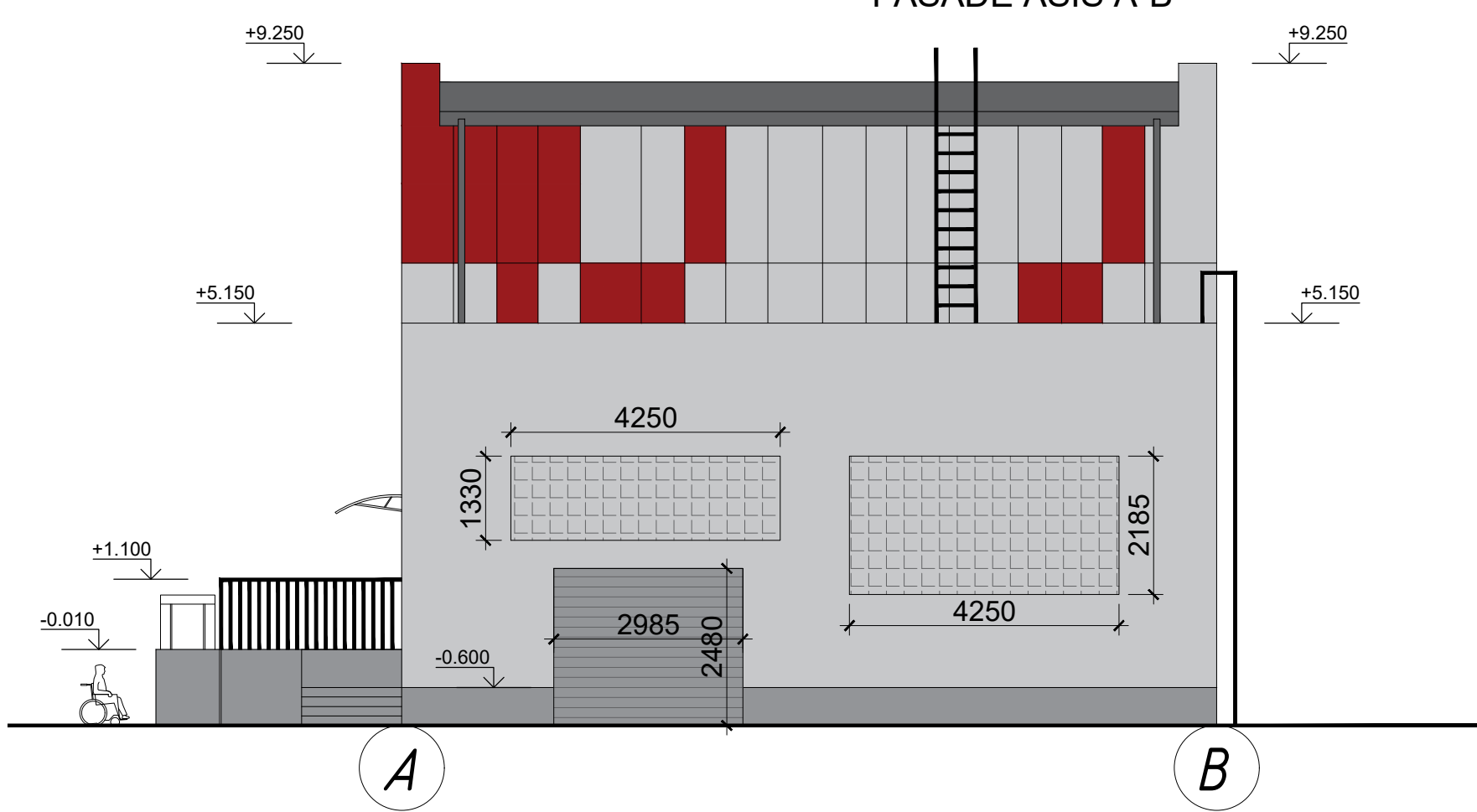
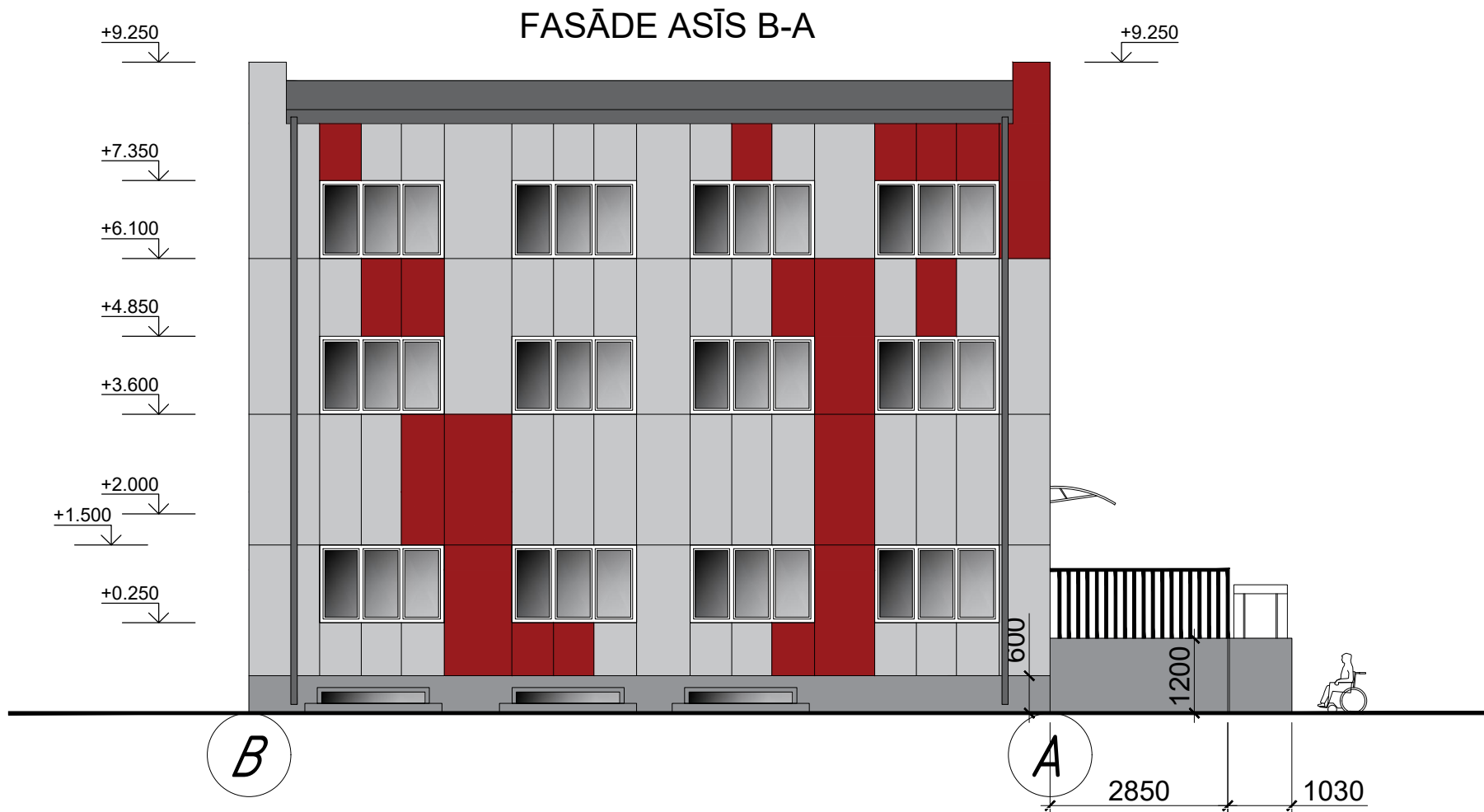



Tēga paraugs	Tēga nosaukums	Ēkas daļa	Apdares veids
		Ēkas ārējais	Ērmit Fasādes apdares plāksnes - fibrocementa NCS S2570-R
		Ēkas ārējais	Ērmit Fasādes apdares plāksnes - fibrocementa NCS S1500-N
	RAL 7037 pēc RAL krāsu kartes	Durvis	Alumīnija profila durvis
	RAL 7037 pēc RAL krāsu kartes	nosēģiet., vert. restes, palodz.	Činktais skāris
	RAL 8011 pēc RAL krāsu kartes	Jumta segums, nosēģiet., nolēk., nolēk.	Siltināmā jumta daļai, jumta segums - ruļļu materiāls
	RAL 7040 pēc RAL krāsu kartes	Ēkas cokols	Masā tonēta gatavais dekoratīvais silikona apmetums



- PIEZĪMES**
- Kopējos apzīmējumus skatīt lapā AR-1
 - Par nosacīto atzīmi 0.000 pieņemts pirmā stāva grīdas līmenis pie ēkas galvenās ieejas.
 - Izmēri plānā doti milimetros, augstuma atzīmes metros, ja nav norādītas citas mērvienības.
 - Visus izmērus un mērķēdes, pirms konkrēto būvdarbu uzsākšanas vai pasūtījuma izdarīšanas, pārbaudīt. Izmērus nedrīkst nolasīt pēc mēroga, šaubu gadījumā izsaukt būvprojekta autoru.
 - Pēc pamatu siltināšanas, pa ēkas perimetru izbūvēt jaunu betona bruģa apmali ar platumu 600mm.
 - Visiem logiem maināmas ārējās palodzes.
 - Jebkuras atkāpes no projekta savlaicīgi izrunāt un saskaņot ar būvprojekta vadītāju, pretējā gadījumā būvprojekta vadītājs neuzņemas atbildību par veiktajām izmaiņām
 - Visiem materiāliem ir iespējami ekvivalenti

 Jur. Adrese: Ezermales iela 25-63, Rīga, LV-1014 Būvra. adrese: Eduarda Smiļņa 2A, Rīga, LV-1004 Reģ. Nr. 40 103584392		pasūtītāja: SIA "Limbažu siltums" Reģ. nr: 40003006715, Jaunā ielā 2A, Limbaži, Limbažu novads, Latvija, LV-4001	
		būvprojekta nosaukums un adrese: Fasādes vienkāršota atjaunošana Jaunā ielā 2A, Limbažos, Limbažu novadā	
rasējuma nosaukums		figūras nr.: EIRO210222/001	
		projekta stadija: PR	
Fasādes		rasējuma nr.: AR-	
		arhīva nr.: VA_rauna.dwg	
Sadaļas vad.:	D. Vīksne		
Izstrādāja:	K. Bušs		